

## Inglés práctico para el día a día

- Motive a sus estudiantes en edad escolar para mejorar en Inglés
- Ayúdeles a aumentar su confianza en sí mismos y recompense sus éxitos
- Mide el progreso de los estudiantes a través de estándares internacionales
- Ayuda a que los estudiantes puedan acceder a mejores oportunidades de estudio, trabajo y vida

Más de  
**13.500**  
organizaciones de todo el mundo  
confían en los exámenes  
Cambridge English

## Cuál es el siguiente paso?

Contacte con su centro local de exámenes

Allí le proporcionarán toda la información que necesite acerca de fechas, coste, preparación e inscripción para los exámenes.

Busque su centro más cercano en  
[www.cambridgeenglish.org/centres](http://www.cambridgeenglish.org/centres)

## Obtenga el apoyo que necesita

Le ofrecemos una amplia gama de materiales de apoyo, en los que se incluye material oficial Cambridge English de preparación de exámenes, en [www.cambridgeenglish.org/preliminaryforschools](http://www.cambridgeenglish.org/preliminaryforschools)



## Contacte con nosotros

Cambridge English  
Language Assessment  
España y Portugal

[info@cambridgeenglish.es](mailto:info@cambridgeenglish.es)

[www.cambridgeenglish.org/es](http://www.cambridgeenglish.org/es)

[facebook.com/CambridgeEnglish](https://www.facebook.com/CambridgeEnglish)

[twitter.com/CambridgeEngSp](https://twitter.com/CambridgeEngSp)

[youtube.com/CambridgeEnglishTV](https://www.youtube.com/CambridgeEnglishTV)

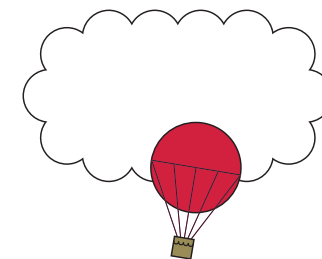
Cambridge English Language Assessment es una organización sin ánimo de lucro que forma parte de University of Cambridge. Desarrollamos y editamos la gama de títulos de Inglés para estudiantes y profesores más valorada de todo el mundo. Más de 4 millones de personas realizan cada año los exámenes Cambridge English en 130 países. Más de 13.500 universidades, empresas, ministerios y otras organizaciones reconocen nuestros certificados.



© UCLES 2013 | CE/1940/3Y10

# Cambridge English Preliminary for Schools

## Guía básica del examen



## Inglés práctico para el día a día

Preliminary English Test (PET) for Schools



## Motive a sus estudiantes para mejorar en Inglés

Cambridge English: Preliminary for Schools está desarrollado específicamente para motivar a los estudiantes en edad escolar. Demuestra que los estudiantes son capaces de utilizar el Inglés con confianza en situaciones sociales y académicas cotidianas.

## Destrezas lingüísticas cotidianas reales

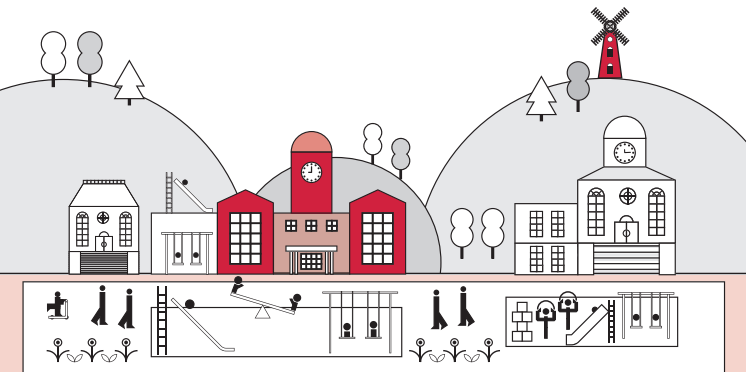
Este examen demuestra que los estudiantes son capaces de:

- entender la información principal de instrucciones sencillas o anuncios públicos
- expresar opiniones sencillas sobre asuntos abstractos o culturales
- entender información y artículos rutinarios
- escribir cartas y correos electrónicos o tomar notas sobre temas con los que estén familiarizados

## Un certificado reconocido internacionalmente

Los estudiantes reciben exactamente el mismo certificado que los adultos que realizan el examen *Cambridge English: Preliminary*.

Miles de las principales empresas e instituciones educativas de todo el mundo reconocen este certificado.



## ¿De qué nivel es el examen?

Este examen se corresponde con el nivel B1 del Marco Común Europeo de Referencia para las Lenguas (MCER). Demuestra que el estudiante es capaz de utilizar el Inglés cotidiano a nivel básico.

## ¿Qué comprende el examen?

Este examen está diseñado para ser totalmente imparcial cualquiera que sea la nacionalidad y formación lingüística de las personas y cuenta con el respaldo de un programa de investigación exclusivo.

Abarca las cuatro destrezas lingüísticas (Comprensión Escrita, Expresión Escrita, Comprensión Oral y Expresión Oral), así como conocimientos de gramática y vocabulario.

**Comprensión y Expresión Escritas:**  
1 hora y 30 minutos

Demuestra que el estudiante es capaz de entender información escrita y utilizar estructuras y vocabulario de manera correcta.

**Comprensión Oral:**  
30 minutos

Demuestra que el estudiante es capaz de entender diversos materiales orales, entre los que se incluyen las conversaciones cotidianas.

**Expresión Oral:**  
10-12 minutos

Demuestra el dominio del Inglés oral del estudiante en una conversación. Esta prueba se realiza cara a cara de forma conjunta con una o dos personas más.

La prueba de Comprensión y Expresión Escritas supone el 50% de la puntuación total mientras que cada una de las otras pruebas supone un 25%.

Puede descargarse exámenes de muestra en [www.cambridgeenglish.org/preliminaryforschools](http://www.cambridgeenglish.org/preliminaryforschools)



[www.cambridgeenglish.org/preliminaryforschools](http://www.cambridgeenglish.org/preliminaryforschools)

## ¿Hasta dónde puede llevar este examen a los estudiantes en el futuro?

“ Cuando me preparaba para el examen *Cambridge English: Preliminary*, mi objetivo era seguir avanzando hasta realizar el examen *Cambridge English* de nivel más alto y este examen fue una manera excelente de conocer de primera mano *Cambridge English*. Para conseguir trabajo hay que contar con un buen nivel de Inglés. ”

Josué García Álvarez  
poseedor de un certificado  
*Cambridge English: Preliminary*  
y estudiante de Ingeniería Industrial

